

Druckbegrenzungsventile NG 6



Systemtechnik
GmbH

direkt gesteuert
Lochbild nach DIN 24 340 und ISO 6264

PN [p_{max.}] = 350 bar

7501400.05.04.05

Beschreibung (Standardgeräte)

Aufbau

Die Druckbegrenzungsventile des Typs D B C 6 sind direkt gesteuerte Sitzventile.

Betätigung

Der Druck wird von Hand mit einem Drehknopf eingestellt. Die Einstellung kann auf Wunsch durch Abschließen (E 10-Schließung) oder durch Plombieren gesichert werden.

Leitungsanschluß und Befestigung

Die Geräte werden je nach Art des Leitungsanschlusses und Bauart befestigt:

Leitungsanschluß:	Befestigung:
Anschlußplatte	mit Schrauben auf Anschlußplatte Abdichtung mit O-Ringen
Gewindeanschluß	mit Schrauben an Geräteträger usw.
Einsteckausführung	Komplette Baueinheit in Gewindebohrung einschrauben



Merkmale

- hohe Durchflußleistung
- schwingungsunempfindlich
- als Fern-Vorsteuerventil geeignet

Typenschlüssel

Druckbegrenzungsventil

D	B	C	6	001	...	O	...
				1	2	3		4		5

- 1 Betätigung: **H** – Handeinstellung
HV – Handeinstellung (verschließbar)
HK – Stellschraube mit plombierter Haube

- 2 Leitungsanschluß: **S4** – Gewindeanschluß - Flanschbefestigung
G 1/2 Innengewinde nach DIN ISO 228/1
C4 – Schalttafeleinbau
G 1/2 Innengewinde nach DIN ISO 228/1
E – Einsteckausführung
G – Anschlußplatte, Lochbild nach DIN 24 340 und ISO 6264

- 3 Einstelldruckbereich: **50** – bis 50 bar
70 – bis 100 bar
80 – bis 210 bar
90 – bis 315 bar
91 – bis 350 bar

4 Konstruktionsstand: **1**

- 5 Dichtungsmaterial: **O** – Perbunan
V – Viton

Anschlußplatte

P	S	6	G	...	001	...	O	O
				1		2		

- 1 Leitungsanschluß: **2** – G 1/4 (Innengewinde nach DIN ISO+ 228/1)
3 – G 3/8
2 Konstruktionsstand: **1**

HERION Systemtechnik GmbH

Untere Talstraße 65
D-71263 Weil der Stadt-Merklingen

Tel.: +49 (0) 70 33/30 18-0
Fax: +49 (0) 70 33/30 18-10



www.herion-systemtechnik.de
info@herion-systemtechnik.de

Kenngrößen nach VDI 3276

Typenbezeichnung	D B C 6..S4..	D B C 6..C4..	D B C 6..E..	D B C 6..G..
------------------	---------------	---------------	--------------	--------------

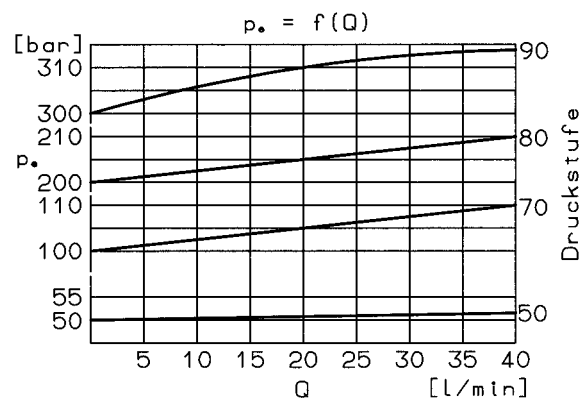
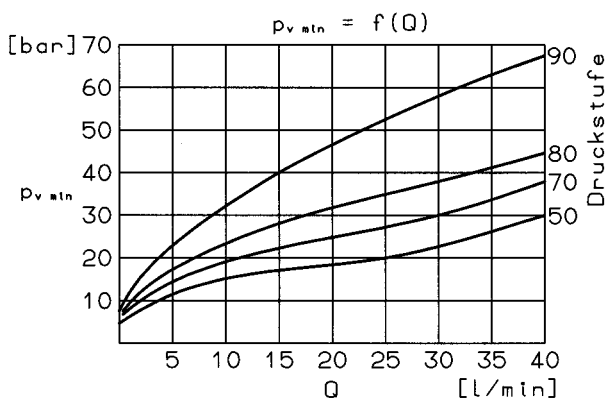
Allgemeine Kenngrößen

Benennung		Druckbegrenzungsventil			
Symbol					
Bauart		Sitzventil, direkt gesteuert			
Befestigungsart		Flansch	Schalttafeleinbau	Einsteckausführung	Flansch
Leitungsanschluß		Gewinde		Anschlußplatte	
Einbaulage		beliebig			
Durchflußrichtung		von P nach T			
Betätigungsart		Handeinstellung			
Masse	[kg]	2,4	3,0	0,7	2
Masse Anschlußplatte	[kg]	-			0,7
Umgebungstemperaturbereich	ϑ_u [°C]	-20 bis +50			
Nenngröße	NG	6			

Hydraulische Kenngrößen

Betriebsdruckbereich	p_e max. [bar]	bis 350
Einstelldruckbereich	p_v [bar]	p_v min.: siehe Kennlinie p_v max.: Druckstufe: 50: 50 Druckstufe: 70: 100 Druckstufe: 80: 210 Druckstufe: 90: 315 Druckstufe: 91: 350
Druckmitteltemperatur	ϑ_m max. [°C]	+70
Viskositätsbereich	ν [mm ² /s]	12 bis 500
Durchflußstrom	Q [l/min]	siehe Kennlinie

Kennlinien



p_v min. = kleinster einstellbarer Druck, bei dem das Ventil bei $Q = 0$ (l/min) durch die Druckfeder geschlossen ist

Bestellung

Die Geräte werden durch den Typ gekennzeichnet. Die Zusammensetzung der Typenbezeichnung wird aus dem Typenschlüssel entnommen. Die Standardausführungen sind in der Geräteaufstellung angegeben. Es ist vorteilhaft, wenn bei diesen Standardausführungen zusätzlich zur Typenbezeichnung noch die Bestell-Nr. angegeben wird.

Wenn weitere Geräteausführungen durch Typenkombinationen zusammengestellt werden, wird nach dem Typ bestellt. Diese Geräte erhalten dann bei der Bestellung vom Werk eine Bestell-Nr., die in der Auftragsbestätigung angegeben wird. Bei Geräten zum Aufflanschen gehören die Befestigungsschrauben und O-Ringe zum Lieferumfang. Die Anschlußplatte muß gesondert bestellt werden.

Bestellbeispiel

Druckbegrenzungsventil NG 6 mit Gewindeanschluß für Schalttafeleinbau, mit Handeinstellung, Einstelldruck max. 315 bar.

Druckbegrenzungsventil:

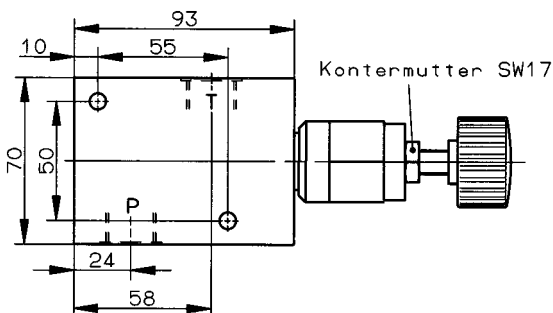
Typenbezeichnung: D B C 6 H C4 90 001 1 O O
Bestell-Nr.: **6014167**

Geräteaufstellung (Standardausführungen)

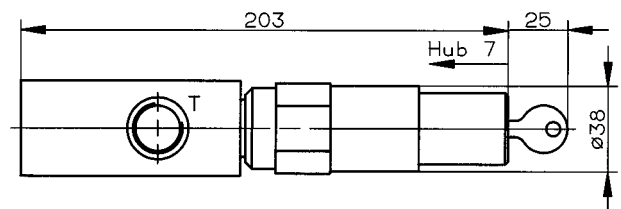
NG	Q [l/min]	p _v max. [bar]	Betätigungsart	Leitungsanschluß	Typ	Bestell-Nr.
6	siehe Kennlinie	25	Hand	Gewindeanschluß Flanschbefestigung	D B C 6 H S4 25 001 1 O O	6014578
					D B C 6 H S4 50 001 1 O O	6014198
					D B C 6 H S4 70 001 1 O O	6014199
					D B C 6 H S4 80 001 1 O O	6014201
					D B C 6 H S4 90 001 1 O O	6014166
					D B C 6 H S4 91 001 1 O O	6014407
		50		Gewindeanschluß Schalttafeleinbau	D B C 6 H C4 50 001 1 O O	6014202
					D B C 6 H C4 70 001 1 O O	6014203
					D B C 6 H C4 80 001 1 O O	6014204
					D B C 6 H C4 90 001 1 O O	6014167
					D B C 6 H C4 91 001 1 O O	auf Anfrage
		100		Einsteckausführung	D B C 6 H E 50 001 1 O O	6014192
					D B C 6 H E 70 001 1 O O	6014193
					D B C 6 H E 80 001 1 O O	6014194
					D B C 6 H E 90 001 1 O O	6014164
					D B C 6 H E 91 001 1 O O	6014473
		210		Anschlußplatte G 1/4 P S 6 G 2 001 2 O O 1065173	D B C 6 H G 50 001 1 O O	6014443
					D B C 6 H G 70 001 1 O O	6014444
					D B C 6 H G 80 001 1 O O	6014445
					D B C 6 H G 90 001 1 O O	6014439
					D B C 6 H C4 91 001 1 O O	6015310
315	Anschlußplatte G 3/8 P S 6 G 3 001 2 O O 1065183					
350						

Maßzeichnungen

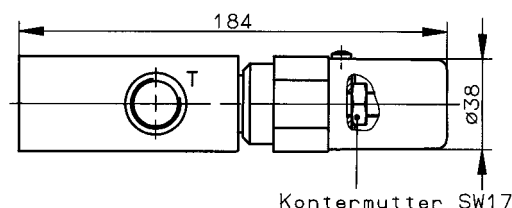
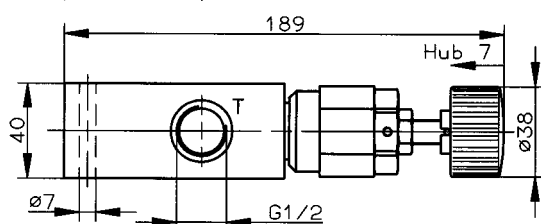
D B C 6 H S4...



D B C 6 HV S4...

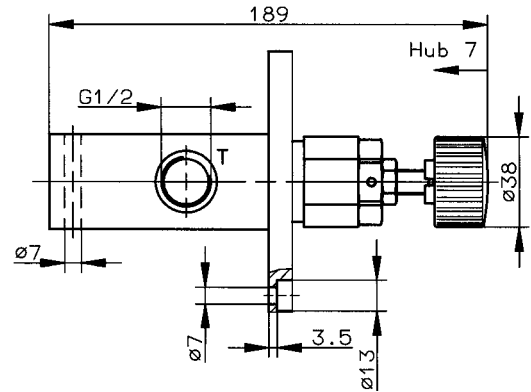
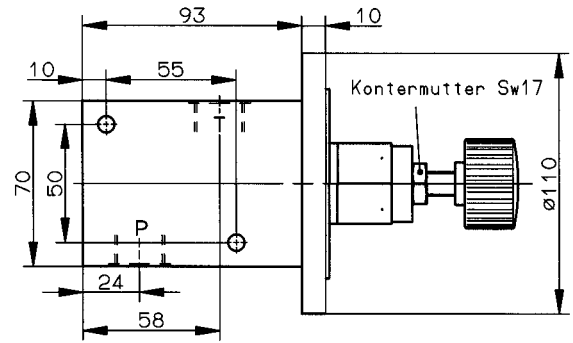
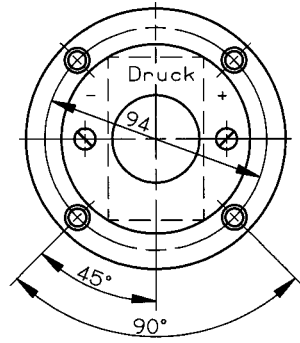


D B C 6 HK S4...

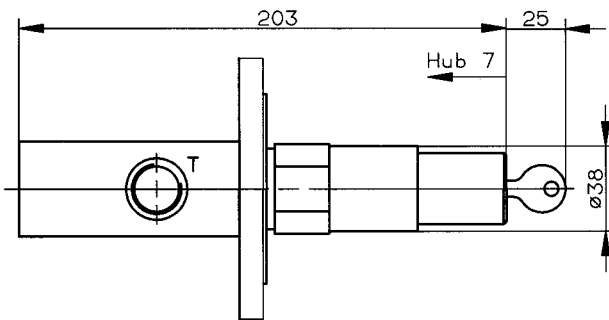


Maßzeichnungen

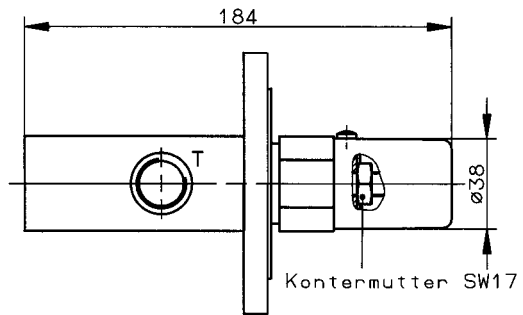
DBC 6 HC4...



DBC 6 HV C4...

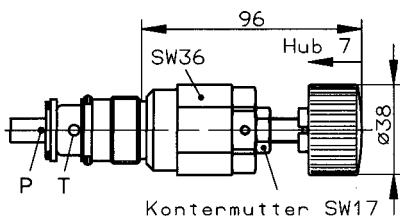


DBC 6 HK C4...

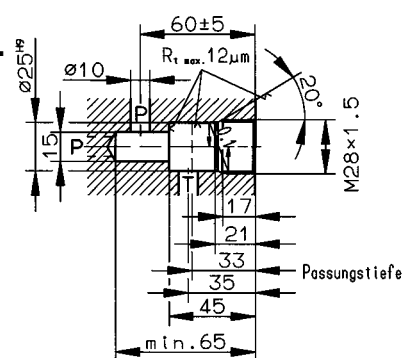


DBC 6 HE...

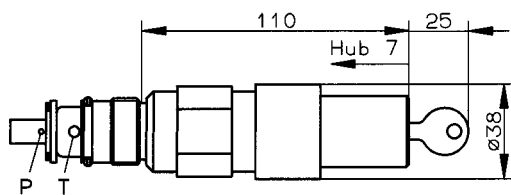
Anzugsmoment 50...60 Nm



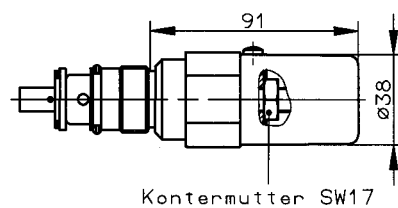
Einbaubohrung zu DBC 6...E...



DBC 6 HV E...



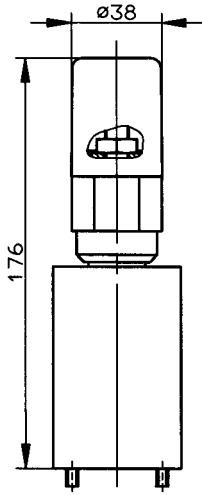
DBC 6 HK E...



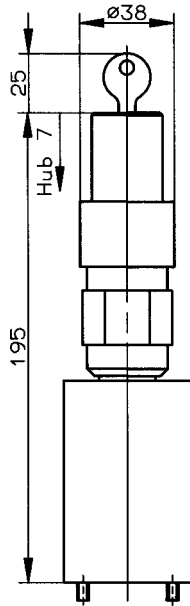
Maßzeichnungen

Druckbegrenzungsventil

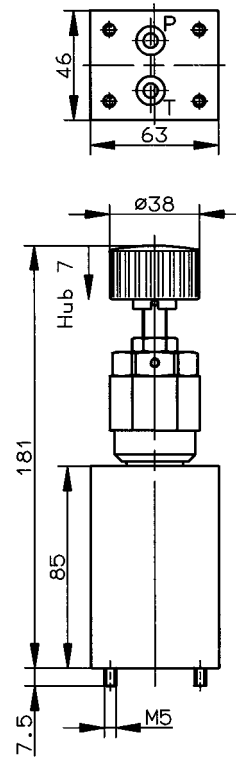
D B C 6 HK G...



D B C 6 HV G...



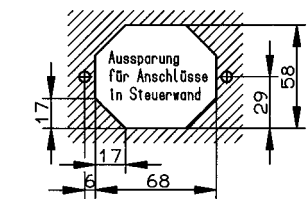
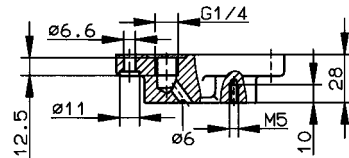
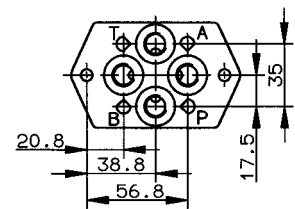
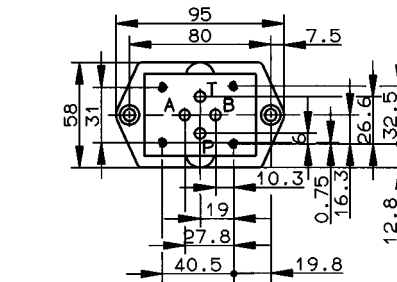
D B C 6 H G...



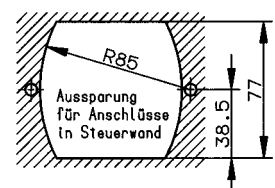
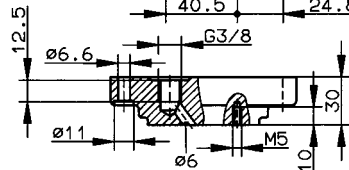
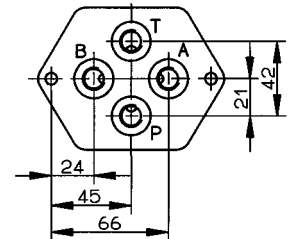
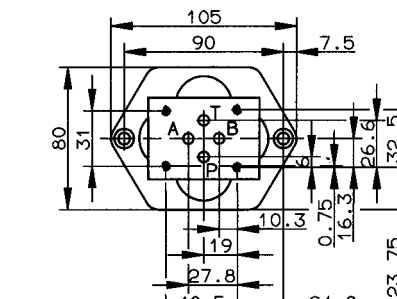
Anschlußplatten

mit Lochbild nach DIN 24340-C6-2
und ISO 2664-AB-03-4-C

G 1/4

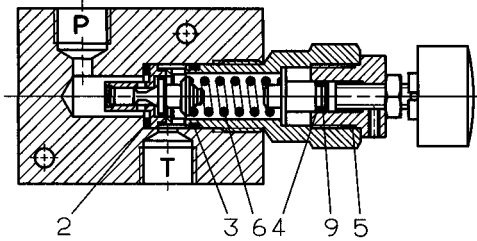


G 3/8

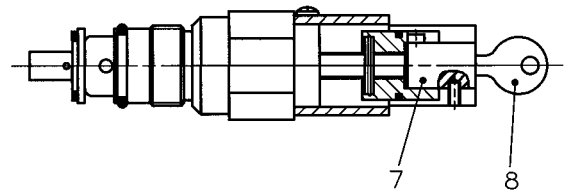


Ersatzteilzeichnungen

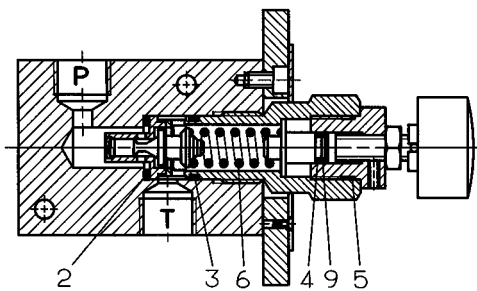
D B C 6 H S4...



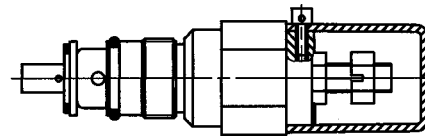
D B C 6 HV...



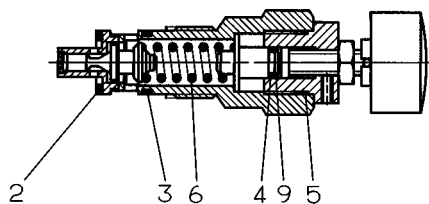
D B C 6 H C4...



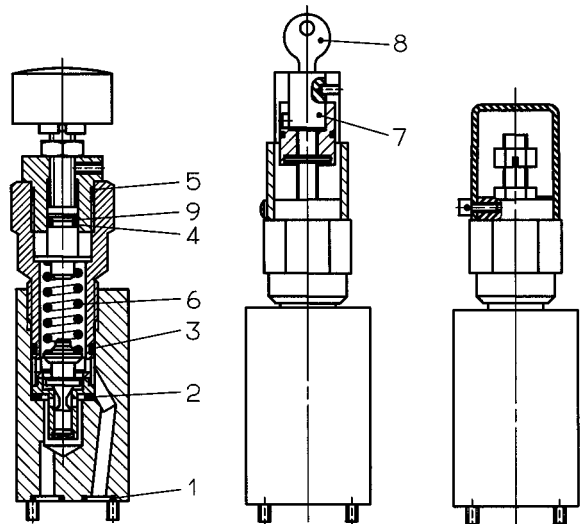
D B C 6 HK...



D B C 6 H E...



D B C 6 H G... D B C 6 HV G... D B C 6 H K G...



Ersatzteile (Stück)

Teil	Benennung	D B C 6 H S4... D B C 6 H C4... D B C 6 H E... D B C 6 H K S4... D B C 6 H K E...	D B C 6 H V S4... D B C 6 H V C4... D B C 6 H V E...	D B C 6 H G... D B C 6 H K G...	D B C 6 H V G...	Best.-Nr.
1	O-Ring (9,2 x 1,8)	-	-	2	2	0701252
2	Usit-Ring (17,4 x 24 x 1,5)	1	1	1	1	0657121
3	O-Ring (20,3 x 2,6)	1	1	1	1	0701514
4	O-Ring (7,6 x 1,8)	1	1	1	1	0701484
5	O-Ring (20,3 x 1,8)	1	1	1	1	0701259
6	Druckfeder Druckstufe 50: Druckstufe 70: Druckstufe 80: Druckstufe 90: Druckstufe 91:	1 1 1 1 1	1 1 1 1 1	1 1 1 1 1	1 1 1 1 1	0720114 0720115 0720116 0569442 0720880
7	Schließzylinder mit Schlüssel	-	1	-	1	0568519
8	Schlüssel	-	1	-	1	0660051
Befestigungsschrauben						
-	Zylinderschraube (M 5 x 80 DIN 912-10.9)	-	-	4	4	0700397

1 Satz Verschleißteile besteht aus Teil 1 bis 5.

Notizen:

Notizen:
